

---

# MASHU COMPANY PROFILE

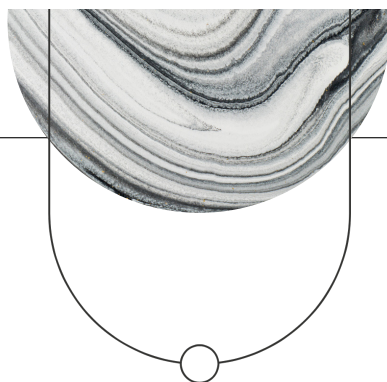


For beauty students

Good luck with your job search

2025-26

**MASHU**



- Life with MASHU -

「MASHUと共に人生を」

OUR POSSIBILITY

# OUR VALUES

お客様とスタッフと  
一生のお付き合いが出来る企業を目指します。

VISION

おもろ

MISSION

クオリティ



1989

創業者 増成 進が東大阪市に“CUT-IN MASHU”としてオープン。

大阪市内にkita Horie店はじめ、出店拡大し成長。

2004

入社説明会にて導入人数 1,000 名を超え、関西で働きたい美容室 No.1に。

2009年 梅田chayamachi店オープン。予約が取れない人気サロンに

2014

「梅田に行ったらAtoro に行こう」今を楽しむオシャレ感度の高い若者をターゲットとしたトレンドスタイルを楽しめるサロンAtoroオープン。店舗数が9店舗に

2018

自社開発シャンプー“up”/“TO”発売。

MASHU オリジナルヘアケアシステム、史上最高の美髪を叶えるトリートメント“oooit”が インスタで話題に。顧客 20000名以上

2022

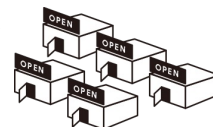
suntieMn ブランドを銀座・東京恵比寿・福岡・心斎橋に出店  
奥 裕介 が代表取締役役に就任

2025

オリジナルプロダクト tukkasoin ブランドshop 神戸に出店



MILE  
STONES



MASHU





Grand Vase



ADOBE



MACHELA



Kita Horie



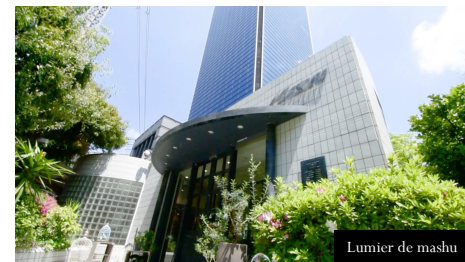
abeno



chayamachi



MaruQuee de mashu

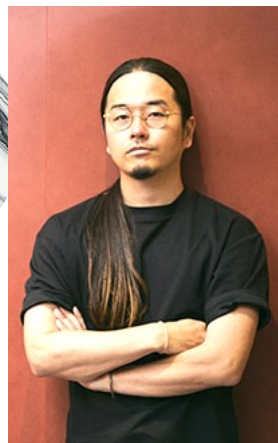


Lumier de mashu



Atoro

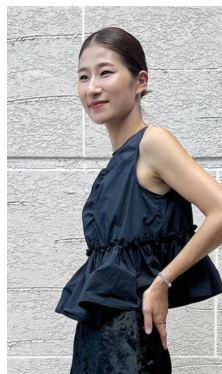
# MASHU



YUSUKE OKU  
CEO



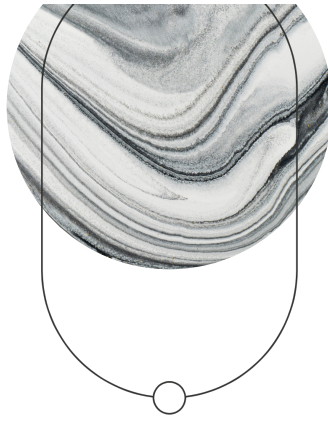
CAP  
founder



YOKO TAKAKURA  
Creative Director



株式会社 MASHU フォーラム 2024(86) 6.17 於ベルクラシック大坂

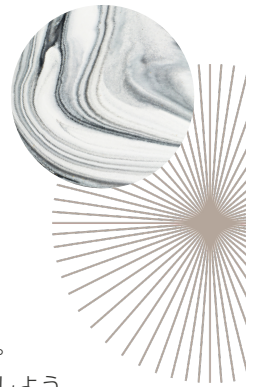


## ~Life with MASHU~

「MASHUと共に人生を」

OUR POSSIBILITY

# PRODUCTION PROCESS



### 人財育成業

MASHUは人財育成業。

「まっしやりすと」進化し続ける人財育成。  
なりたい自分になる体質を身につけましょう。  
デビュー2年 自信を持ってデビュー！  
店舗チームワークで、みんなで目標達成！

### 成長できる環境

教育環境が充実！ 社内スタジオ完備  
営業時間内レッスン・営業後 自主レッスン  
社内チャンプー大会！フォトコン年2回！  
社内メンターがいるので、心を整えられる。  
社員満足度調査 AAA取得  
(モチベーションクラウド 最高ランク！)

### MASHUは愛だ！

「お客様愛」 お客様にもっと輝いていただこう。  
「自己愛」 自分の可能性にもっとチャレンジしよう。  
「仲間愛」 仲間にもっと貢献しよう。  
「美の仕事愛」 美の仕事に対して、もっと卓越しよう。  
「MASHU愛」 職場を自分のものと考え、もっと良くしよう。

### 給与・福利厚生・休日

スタイリスト平均給与 ¥603,206  
新卒入社 ¥220,000～ +¥20,000 (住宅手当/交通費 合わせた上限)  
デビュー時 ¥250,000～ + 歩合  
休日：月間9日 (年間108日) / 有給10日 (有給取得率100%)  
勤務中 休憩時間 60分  
社会保険完備

Life with MASHU

とは すなわち

Life with Beauty

「お客様の人生になくてはならない会社」

「スタッフの人生になくてはならない会社」

を追求していくのです。

それは大きなチャレンジです

OUR  
VALUES

---

お客様とスタッフと  
一生のお付き合いが出来る企業を目指します。



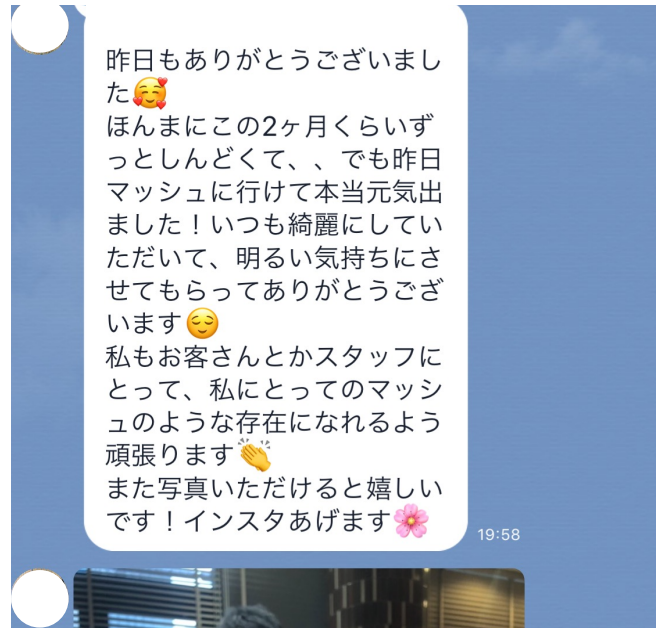
VISION

おもろ

MISSION

クオリティ





**「お客様の人生になくてはならない会社」を追求します。**

**「お客様の人生になくてはならない会社」**



お客様に  
**安全で安心な美容をお届けしている美容室。**

20歳代から70歳になっても、  
 ずっと通って頂ける美容室。

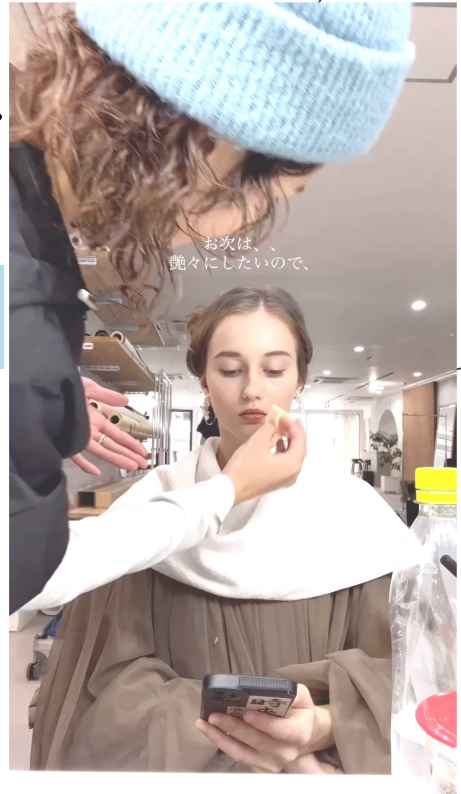
**理想の自分と出会えて、  
 人生が変わったと言って頂ける美容室。**

綺麗を保てるだけでなく、  
 勉強になると言って頂ける美容室。

過ごす時間が楽しいし、ホッとすると、  
 元気になると言って頂ける美容室。

MASHUの顧客であることが  
 自慢であると思ってる美容室。

これらの実現にコミットします。





OMORO  
of MASHU  
You will be someone  
they will want to see  
again.

お  
も  
ろ



Limited  
Collection  
2025

また会いたくなる人。

おもろ

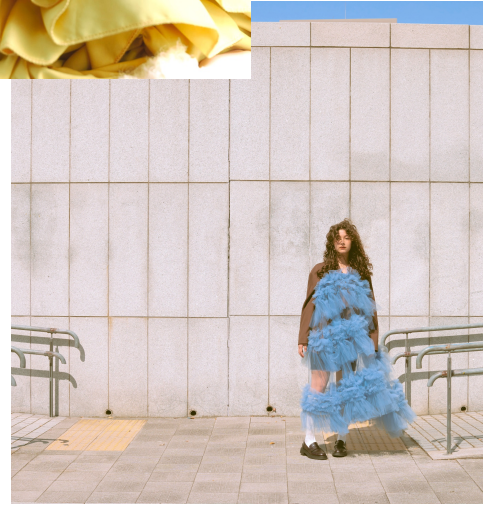
おもてなし

MASHUの「おもろ」は芸人がやるような「おかしさ」という意味ではなく、それも含めて【興味深い】【快い】【楽しい】【ほっとする】【好ましい】【あったかい】【礼儀正しい】等を含んでいます。けっしておごらず、へりくだらず、カッコよくって尊敬出来るけど、どこか親しみやすく安心、ベタで距離が近い。何も用はないけどまた会いたくなる人。つまり、人の在り方そのものを指します。





ク  
オ  
リ  
テ  
イ



MASHU's style  
"A style that combines natural, pure, and modern"

- ☑ Natural: Respecting and utilizing the person's face, hair, and texture
- ☑ Pure: Transparency, cuteness, and excitement
- ☑ Mode: Individuality, edge, and newness

These three elements are expressed in various balances depending on the "scene," "atmosphere," "era," and "background" of the time. That is MASHU's style.

B.N.P



tukka soin

お客様の日常に責任を持つ



B.N.P  
Products

Original PRODUCTS

**MASHU STYLE**

Limited  
Collection  
2025



FASHION OF  
THE YEAR

The fashion  
designs are  
inspired by  
scenes, moods,  
eras and settings.





# スタッフの人生に、なくてはならない会社

～Life with MASHU～

- スタッフが 使命を全うしているという喜びを得られる会社。
- 世の中に必要とされているという自己重要感を満たせる会社。
- スペシャリストとして、業界への影響力を発揮できる会社。
- MASHU社員であるという誇りの持てる会社。
- スタッフ自身の健康と美を大切に出来る会社。
- MASHU社員を嫁に、婿にほしいと言ってもらえる会社。
- 豊かな生活がもたらされる会社。

これらの実現にコミットします。







株式会社 MASHU フォーラム 2023(R5) 6.19 於ベルクラシック大阪

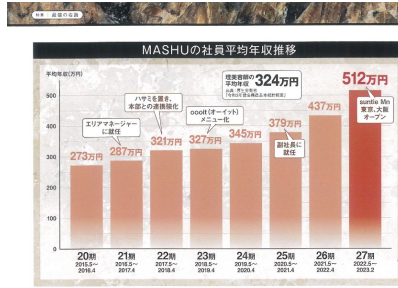
平均年齢26歳 女性8割 ママさん18名



お休みの日もよく一緒に出かけられています



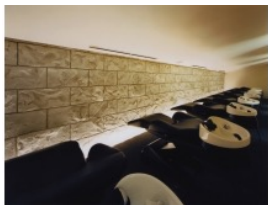
月間9日休みでプライベートも充実。スタッフ仲がいい



【表】MASHUの社員平均年収推移(注) 2015年〜2022年までの平均年収は、2015年の273万円から2022年の512万円へと、79万円の増加を記録しています。これは、MASHUの業績向上と人材育成の成果を反映していると考えられます。また、2022年の平均年収は、美容業界の平均年収を大きく上回っています。



社員の年収平均512万超で業界誌から取材



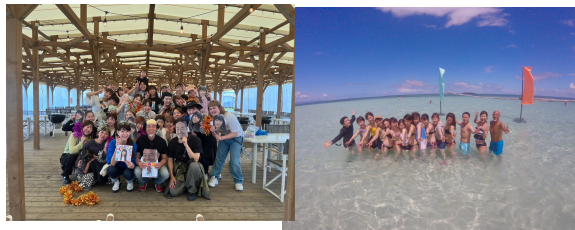
お客様だけでなく、スタッフの腰痛防止 全店でゆめシャン



手荒れ防止のために、全店 綺麗な水に活水器



サマソニでアレンジブース



新人歓迎BBQ、社員旅行!

結婚、出産しても安心して、美容師を長く続けてほしいから・・・  
企業内保育園を運営!



## 2026年 新卒者用 求人票 (美容師)



社名	株式会社MASHU		年商	14億円	
本社住所	〒543-0025	大阪市天王寺区下味原町3-9 下味原BWIビル 5階	店舗数	9 (MASHU) 5(suntieMn)	
代表者名	オク ユウスケ		TEL 06-4302-5229	設立	1989年
	奥 裕介		FAX 06-4302-5223	従業員数	150
HP	https://mashu.jp/	instagram @mashu_group	採用担当者	中島	
担当者連絡先	090-9057-6002	mail	nakajima@mashu.jp		

給与	基本給	¥182,000	控除	所得税	¥4,200
	ランク給	¥0		雇用保険	¥1,326
	時間外給	¥30,000		健康保険	¥16,500
	食事手当	¥8,000		厚生年金	¥20,130
	役職手当			教育費 入社より30か月間	¥2,000
	商品売上還元	本人の業績による			
	業績給	本人の業績による		計	¥44,156
	総支給額	¥220,000		概算手取り額	¥175,844

給与形態	月給制 月末締め翌月15日払い
試用期間	入社から6ヶ月は試用期間とみなします。
通勤費 住宅手当	上限 ¥20,000 (通勤費と住宅手当の合計)
福利厚生	健康保険 (大阪府整容国民健康保険組合) 、厚生年金、雇用保険、労災保険、 社員割引 (施術料金、商品購入割引) 、扶養手当 (1名/月 ¥5,000) 、社内イベント・社員旅行
昇給	ランクが上がる度に昇給 (+¥500~¥10,000) スタ일리ストデビュー時 ¥250,000~
賞与	年3回 (勤続1年以上より。但し、会社の業績と労働者の勤務状況・能力等による)
休日	月間9日間制 【定休日:月曜・第1・3火曜日+交替休】 年間休日日数:108日
休暇	【年次有給休暇】、【産前産後休業】、【育児介護休業】 等

応募概要	サロン見学:水曜・木曜・金曜・日曜 (事前予約制:HPまたはInstagramで受付)
	会社説明会:毎週予定 (3月~8月) オンライン (zoom) での実施。
	応募書類:エントリーシート (指定の応募用紙) ・成績証明書
	採用試験日:2025年 (5/27 火 6/10 火 6/24 火 7/16 水 8/8 水) 会場:MASHU本社 採否発表:試験終了翌日
	募集人数:20名 選考方法:個人面接・実技試験 (当日に説明) ・筆記 (適性検査)
応募資格	2026年3月卒業見込み (2026年4月までに美容師免許取得予定者)

# 人材育成業

私は基本的に「MASHUは人材育成業である。」という考え方で経営をさせていただいております。全ての社員が豊かになる事はMASHUの願いであり、私の使命は、一人でも多くの成功するに値する人間を育てる事だと考えています。成功に値する人間とは、「役に立つ人」であります。多くの人に認められ、何より自分の価値を自らが認め信じられる人間になってもらうことで、自らの将来に対し明るい希望を持ち続ける事が出来、成功者の習慣が身に付いていきます。MASHUでは、そのような人物を育成する為に、入社からアシスタントを経てスタイリスト、店長になる過程の中で、一貫した教育・育成を行っていきます。方法の一つとしては年間約3,000万円以上の経費を使い、研修システムを整えています。一年目、二年目、三年目とそれぞれの年代に応じた、また個人個人の抱える問題や取り組むべき課題を、出来るだけスムーズに解決してもらう為の研修システムです。そして、育成機関は現場です。美容室の現場は人と人との触れ合いの場、仲間とのチームワーク等により、人を通じて自分を磨くことの出来る教材や機会が山盛りです。美容室の商品を上げてみますと、パーマ、カット、カラー、メイク、フェイシャル、ネイル等の技術アイテムと、シャンプー、トリートメント、等のヘアケアアイテムと、スタイリングアイテムと化粧品等に分類する事が出来ます。しかし、ドラッグストアやスーパーマーケットのように陳列しているだけで売れるものではなく、いずれの商品もスタッフの技術によって、また知識やアドバイスによってデザインされ、より高

い付加価値を生み、お客様は買って下さるのです。物質的なものより、形のない付加価値を商品としてお客様に提供しているのです。個人個人の技術力、知識、アドバイス力、営業力等が、人間力を伴った時に始めて、商品力となってお客様に買っていただけるのです。言い換えれば、社員一人一人の魅力が付加価値となり、商品となります。従って、美容室の現場は社員の魅力創りの場であると言えるのです。お蔭様で、MASHUが創業し、30年の歳月が経ち、MASHUでトップスタイリストとして大活躍している者、店長やマネージャーになり手腕を発揮している者等、多くの成功過程にある社員が育っています。また、MASHUを卒業し独立した者、また他業種に移った者、結婚して家庭を築く者などMASHU以外で人生の成功過程をしている者たちも多数います、卒業者たちは「MASHUでの体験がすごい貴重な体験でした。」と喜んでくれます。

私自身、社員の方々とは「仕事をする。」ではなく「人生を共に生きる家族。」という心意気で一生懸命関わっていく所存です。

株式会社 MASHU

会長 増成 進

# OUR VALUES

お客様とスタッフと  
一生のお付き合いが出来る企業を目指します。

VISION

おもろ

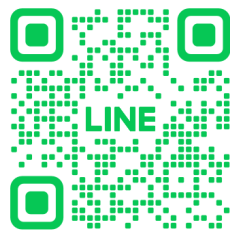
MISSION

クオリティ

## INFORMATION



@MASHU\_GROUP



サロン見学 お待ちしてます

会社説明会(online) 毎週 金・日曜 実施

【採用試験】

- ① 5月27日 (火) (締切 ▶ 5/23 金)
- ② 6月10日 (火) (締切 ▶ 6/6 金)
- ③ 6月24日 (火) (締切 ▶ 6/20 金)
- ④ 7月 16日 (水) (締切 ▶ 7/11 金)
- ⑤ 8月 8日 (金) (締切 ▶ 8/5 金)

📍 OSAKA, JAPAN

🌐 <https://mashu.jp>

☎ 06-4302-5229

✉ インスタDM or LINE